

# Convoyeurs tubulaires à câble et disques pour transporter en douceur vos matières friables



**Série 6000**  
Système d'un diamètre de six pouces  
152,40 mm allant jusqu'à  
35,40 m<sup>3</sup> / heure

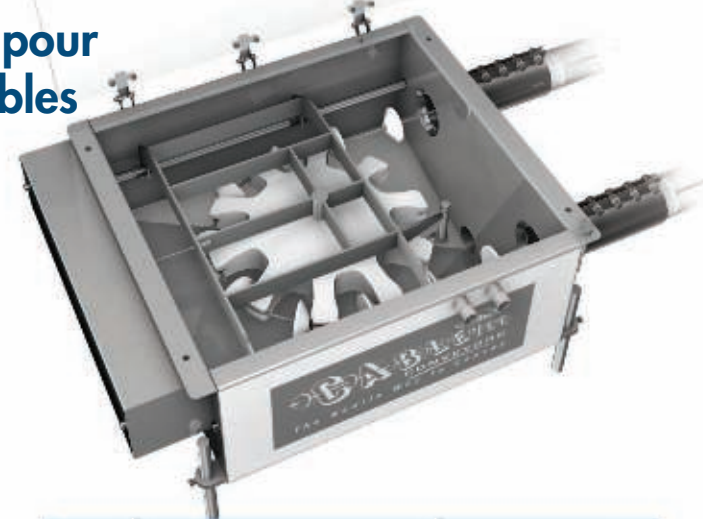


**Série 4000**  
Système d'un diamètre de quatre pouces  
101,60 mm allant jusqu'à  
14,87 m<sup>3</sup> / heure



**Série 2000**  
Système d'un diamètre de deux pouces 50,80 mm  
allant jusqu'à  
2,12 m<sup>3</sup> / heure

Les disques fixés à un câble ultra flexible transportent doucement le produit dans le tube sans utilisation d'air



## Économe En Énergie

Coûts de fonctionnement du moteur électrique (Cablevey utilise des unités d'entraînement de 1, 3 ou 5 hp)

Cheval-vapeur/ Kilowatt	Ampères en Pleine Charge	Efficacité NEMA	Coût Annuel
1 (.75KW)	1.6	78.5	\$414
3 (2.23KW)	4.2	85.6	\$965
5 (3.72KW)	6.5	87.5	\$1,476

Calculé sur un fonctionnement continu à 460 V à 10 \$ / kWh

## Témoignage

Avant de travailler avec Cablevey, nous utilisions des systèmes de chargement par le vide, pneumatiques, par godets et par convoyeur à courroie, mais ils n'étaient pas efficaces. Après examen des différentes solutions, nous avons choisi Cablevey pour leur prix, l'installation, le délai d'exécution et leur flexibilité.

**Jean-François Vallée,**  
Directeur des services d'ingénierie et d'entretien  
Van Houtte Inc. Montréal, Canada

« Une baisse de **78%** des grains de café cassés. C'était tout vu ! »



Convoyeurs Tubulaires À Câble  
Personnalisés Depuis 1971



- Options De Nettoyage En Circuit Fermé
- Surface D'encombrement Minimale
- Économe En Énergie
- Manutention Délicate - Moins De Bris !
- Faible Niveau De Décibels - Silencieux !Système
- Fermé Anti-Poussière - Pas De Filtre !



Convoyeurs Tubulaires À Câble Personnalisés Depuis 1971

P O Box 148, 2397 Highway 23  
Oskaloosa, Iowa 52577 U.S.A.  
**Tel: (641) 673-8451 • Fax: (641) 673-7419**  
Email: info@cablevey.com  
**www.cablevey.com**



Transport Astucieux, Silencieux, Propre Et Délicat

**● DIFFÉRENTS TYPES D'ENTRÉE**  
Pour S'adapter À Votre Application



**● TUBE D'INSPECTION**  
Vision Par Transparence



**● CHANGEMENT DE DIRECTION**  
Courbure



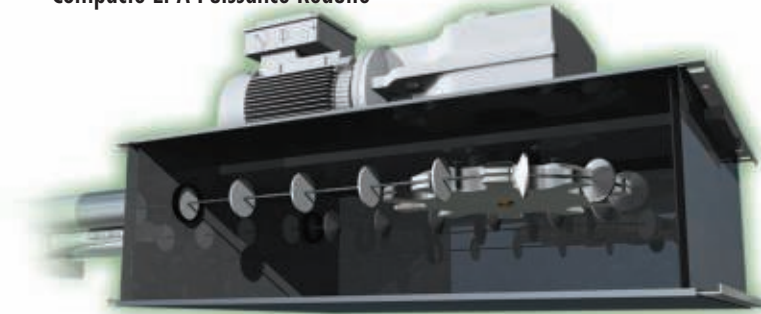
**● SYSTÈME DE BROSE EN LIGNE**  
Nettoyage Automatique Des Disques Et Du Câble



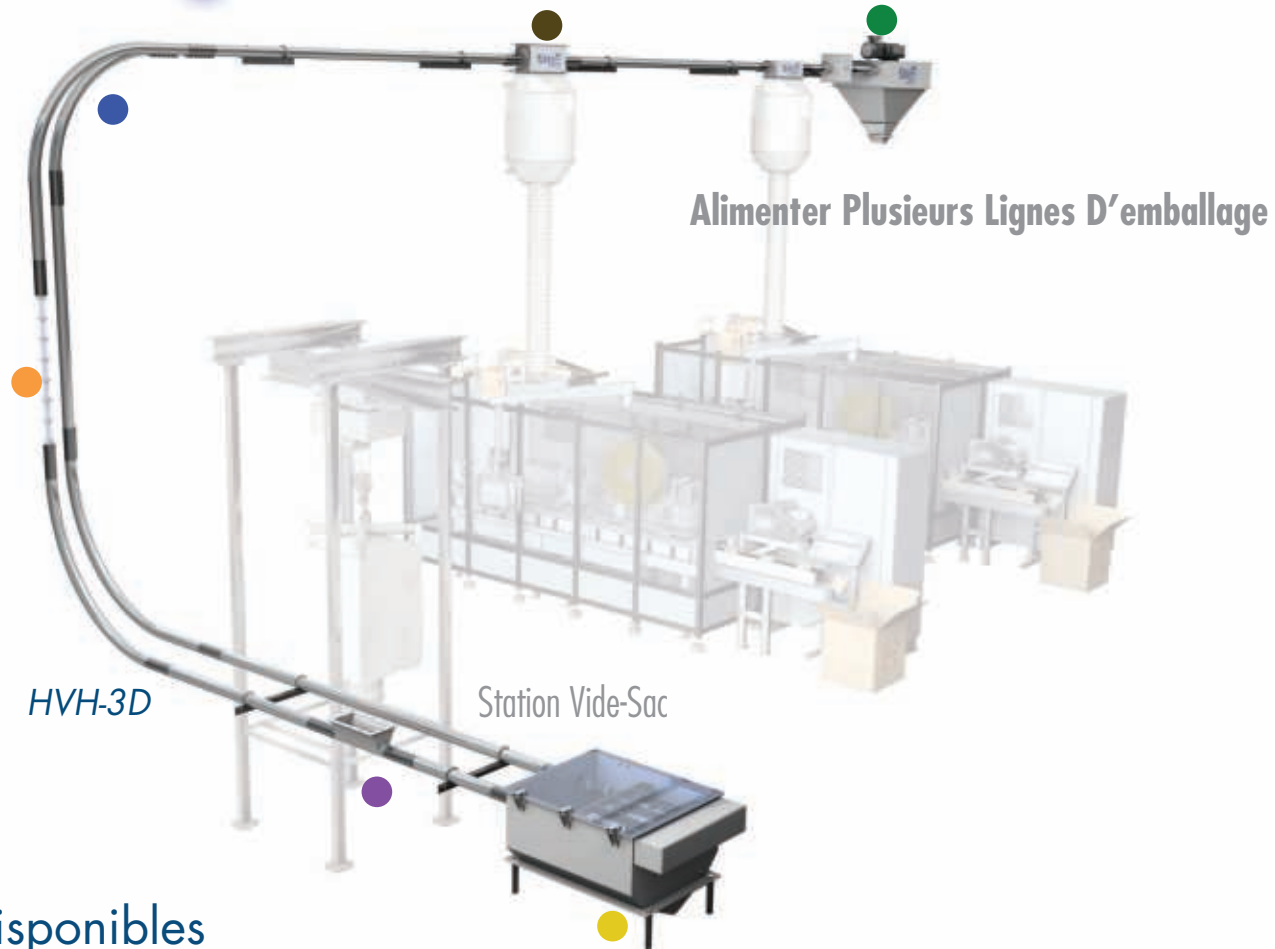
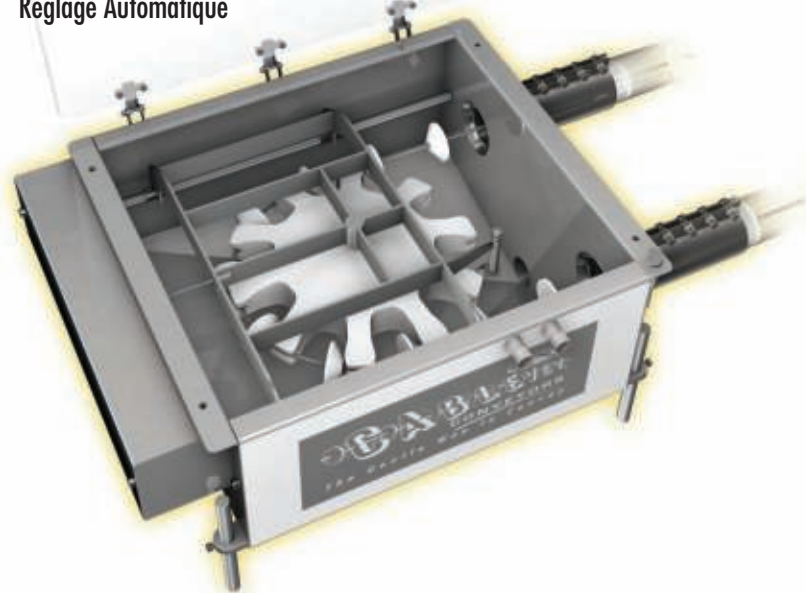
**● DÉCHARGEMENT ROTATIF**  
Options De Déchargement Multiples (Si Nécessaire)



**● UNITÉ D'ENTRAÎNEMENT**  
Compacte Et À Puissance Réduite

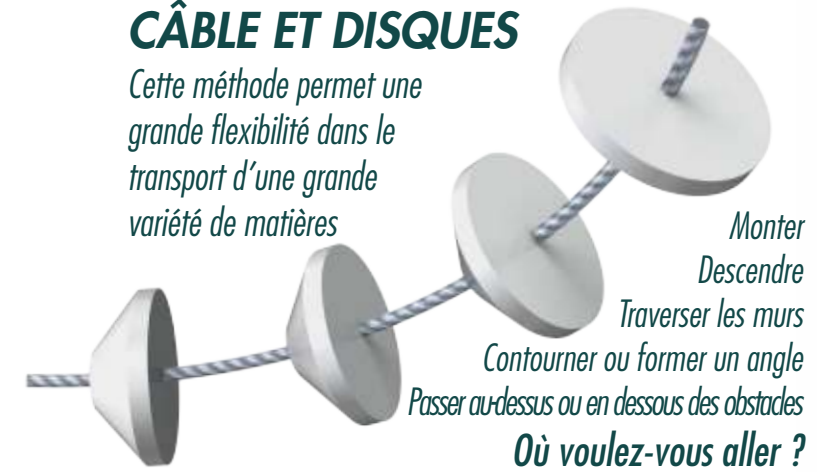


**● UNITÉ DE TENSION ET RETOUR**  
Réglage Automatique



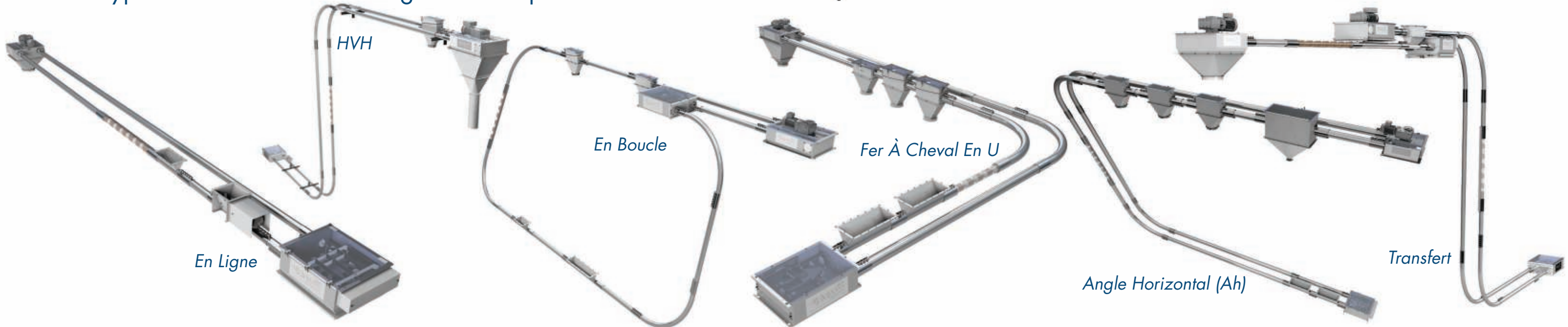
**● LE CŒUR DU SYSTÈME**  
**CÂBLE ET DISQUES**

*Cette méthode permet une grande flexibilité dans le transport d'une grande variété de matières*



*Monter  
Descendre  
Traverser les murs  
Contourner ou former un angle  
Passer au-dessus ou en dessous des obstacles  
Où voulez-vous aller ?*

Différents Types De Schémas De Configuration Disponibles



Tous Les Systèmes Sont Personnalisés Selon Vos Spécifications

Les Vitesses Lentes (Contrôlées Par Efv) Luttent Contre La Dégradation Et La Fragmentation!